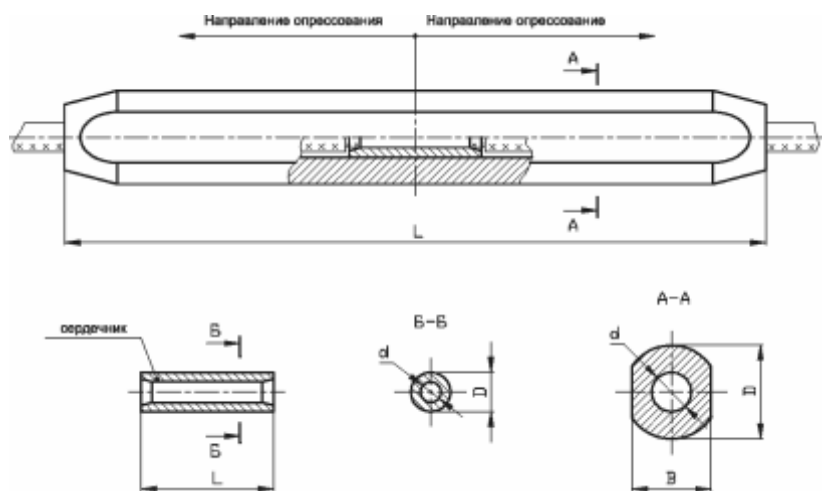




Зажимы соединительные прессуемые типа САС

Обозначение	Деталь зажима	Размеры, мм					Масса, кг	Номинальное сечение для сталеалюмин. проводов по ГОСТ 839-80 (алюм./сталь), мм ²	Прочность заделки провода, кН, не менее	Матрица опрессования
		B	d	D	L	L1				
САС-500-1	Корпус	50	31,5	58	660	275	3,12	400/51 400/64 450/56	108,4 116,2 118,2	A-50
	Сердеч.	23	16,5	28	80	-				C-23
САС-500-2	Корпус	50	31,5	58	660	275	4,22	500/26 500/27	100,9 101,2	A-50
	Сердеч.	20	11,5	26	80	-				C-21
САС-500-3	Корпус	56	35	65	750	315	4,32	550/71 600/72	149,5 165,4	A-56
	Сердеч.	23	16,5	28	80	-				C-23
САС-600-1	Корпус	65	41	75	800	340	6,63	650/79	180,4	A-66
	Сердеч.	28	20	34	90	-				C-29
САС-1200-1	Корпус	-	49	75	770	320	6,3	1200-67	321,4	MШ-65
	Сердеч.	-	17,5	30	85	-				MШ-26

Зажимы соединительные прессуемые типа САСУС



Назначение

Для соединения сталеалюминиевых проводов повышенной прочности. Соединение стальной части провода производится методом «врасплет». Опрессование сердечника зажима производят сначала шестигранной, затем круглой матрицей, а опрессование корпуса зажима - круглой.

Обозначение	Деталь зажима	Размеры, мм				Масса, кг	Номинальное сечение для сталеалюмин. проводов по ГОСТ 839-80 (алюм./сталь), мм ²	Прочность заделки провода, кН, не менее	Матрица опрессования
		d	D	B	L				
САСУС-70-1	Корпус Сердеч.	21,0 16,5	50 24	42 -	370 70	1,5 6	70/72	87,143	A-43 MШ-2А-19,5 C-20
САСУС-95-1	Корпус Сердеч.	29,0 24,5	58 32	47 -	390 90	2,0 3	95/141	162,697	A-48 MШ-27 C-27
САСУС-185-1	Корпус Сердеч.	29,0 24,5	55 32	46 -	510 90	2,2 3	185/128	165,434	A-46 MШ-27 C-27
САСУС-300-1	Корпус Сердеч.	33,5 30,0	65 38	55 -	420 120	2,7 5	300/204	25,612	A-56 MШ-31,2 C-31,5
САСУС-500-1	Корпус Сердеч.	44,0 38,5	75 50	63 -	600 200	5,3 0	500/336 500/336	41,998	A-64 MШ-41,6 C-42

