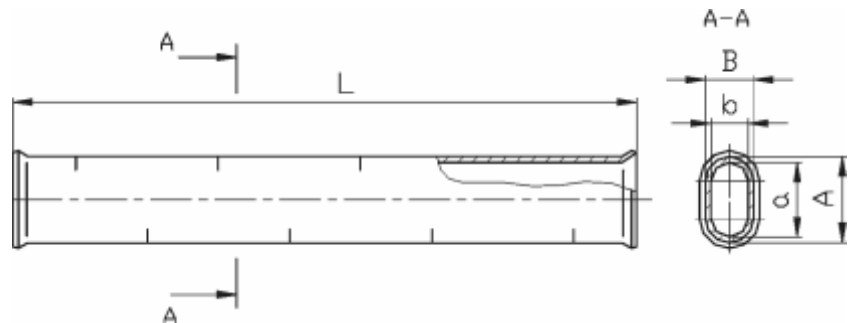


Арматура соединительная

ГОСТ 51177-2017 ТУ 27.90.40-101-15207362-2021

Зажимы соединительные овальные типа СОМ



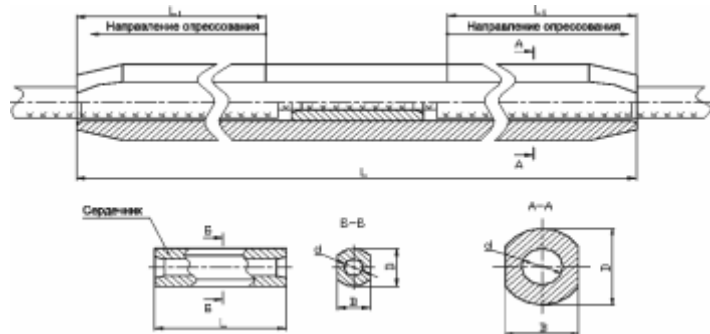
Назначение

Для соединения медных проводов методом местного обжата. Монтаж осуществляется при помощи клещей МИ-19А.

Соединительные овальные зажимы типа СОМ изготавливаются по особому заказу.

Обозначение	Провода марки М по ГОСТ839-80		Размеры, мм					Масса, кг
	Номинальное сечение, мм ²	Прочность заделки провода кН, не менее	A	a	B	b	L	
СОМ-35-1	35	11,614	20,4	17,0	11,9	8,5	122	0,097
СОМ-50-1	50	15,753	23,4	20,0	13,4	10,0	173	0,151
СОМ-70-1	70	22,699	26,6	23,2	15,0	11,6	193	0,195
СОМ-95-1	95	31,517	30,2	26,8	16,8	13,4	258	0,295
СОМ-120-1	120	39,240	34,0	30,0	19,0	15,0	280	0,420
СОМ-150-1	150	47,148	38,0	34,0	21,0	17,0	300	0,510

Зажимы соединительные прессуемые типа САС



Назначение

Для соединения сталеалюминевых проводов сечением 185 мм² и выше. Корпус зажимов изготавливается из труб специального профиля.

Сердечник, предназначенный для соединения стальной части проводов, имеет профиль сечения аналогичный профилю корпуса. Корпус соединительного зажима и сердечник монтируются опрессованием матрицами на гидравлических прессах.

Обозначение	Деталь зажима	Размеры, мм					Масса, кг	Номинальное сечение для сталеалюмин. проводов по ГОСТ 839-80 (алюм./сталь), мм ²	Прочность заделки провода, кН, не менее	Матрица опрессования
		B	d	D	L	L1				
CAS-240-1	Корпус	44	25	52	540	215	2,33	185/24	52,2	A-44
	Сердеч.	20	11,5	26	80	-		185/29	55,8	C-21
CAS-240-2	Корпус	44	25	52	540	215	2,33	205/27	57,3	A-44
	Сердеч.	22	14,5	28	80	-		240/32	67,5	C-22
CAS-240-3	Корпус	44	25	52	540	215	2,33	240/39	72,8	A-44
	Сердеч.	23	16,5	28	80	-		185/43	69,9	C-23
CAS-330-1	Корпус	44	28	54	580	230	2,44	240/56	88,4	A-44
	Сердеч.	22	14,5	28	80	-		300/39	81,5	A-46
CAS-400-1	Корпус	44	28	54	580	230	2,44	300/48	90,5	C-22
	Сердеч.	20	11,5	26	80	-		330/43	93,4	C-23
CAS-300-1	Корпус	44	28	54	580	230	2,52	330/30	79,9	A-46
	Сердеч.	26	18,5	32	90	-		400/18	77,0	C-21
CAS-400-2	Корпус	50	31,5	58	660	275	3,22	400/22	85,6	C-26
	Сердеч.	28	20	24	90	-		300/66	105,7	A-50
								300/67	113,6	C-29
								400/93	156,3	A-50
										C-29