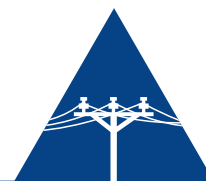


Анкерные кронштейны

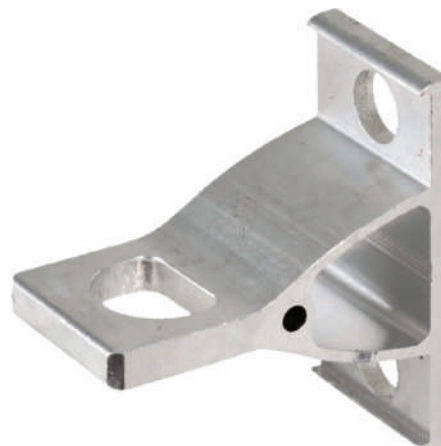


Назначение устройства

Предназначены для крепления анкерных зажимов на железобетонных, деревянных и стальных опорах, а так-же на стенах зданий и сооружений.

Технические характеристики

Наименование	Разрушающая нагрузка, кН
CAВ600-PA	3,75
CAT600-PA	6,25
CA1000-PA	10
CA1000.1-PA	
CA1000.2-PA	
CS-15.1-PA	15
CS-15.2-PA	
CA1500-PA	
CA1500.1-PA	22
CA1500.2-PA	
CA2000-PA	
CA2000.1-PA	22
CA2000.2-PA	



- модификации 1 и 2 имеют различное количество крепёжных отверстий и различный диаметр устанавливаемого специального болта.

Крюки универсальные

Назначение устройства

Предназначены для крепления анкерных или поддерживающих зажимов на опорах или стенах зданий и сооружений при помощи монтажной ленты F20-PA или иных крепёжных изделий.

Фиксация ленты на опорах ВЛ осуществляется при помощи бугеля B20-PA или скрепы C20-PA.

Технические характеристики

Наименование	Диаметр крюка, мм	Разрушающая нагрузка, не менее	
		F _x , кН	F _y , кН
SOT29.10	16	17,8	12,5
CF-16-PA			
CS-16-PA			
CS-16M-PA	20	27,7	17,7
CS-20-PA			
CF-20-PA			
SOT39.10			

